

# HYDROCLIMA-RFM

## Elektroniczny podzielnik kosztów ogrzewania

## Ogólny opis funkcjonowania podzielnika kosztów ogrzewania

Podzielnik kosztów ciepła jest urządzeniem do podziału kosztów ogrzewania, które zostało zużyte przez wszystkich lokatorów z budynku. Każdy budynek musi być ogrzany. Należy mieć świadomość, iż w budynkach wielokomunalnych mieszkania nie są odseparowanymi termicznie bryłami. Istnieje przenikalność ciepła pomiędzy mieszkaniami, a pomieszczenia techniczne oraz części wspólne są pośrednio ogrzewane przez lokatorów sąsiadujących.

Jednostki widniejące na podzielniku kosztów ogrzewania nie są zależne od mocy grzejnika, ten element jest uwzględniany przy rozliczeniu kosztów ogrzewania w systemie.

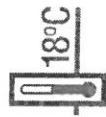
Koszt jednostki nie jest taki sam co sezon, jest uzależniony od ogólnego zużycia (naliczenia jednostek) całego węzła oraz od kosztu GJ mocy układu grzewczego.

Wszystkie powyższe czynniki - sąsiedztwo z lokalami mieszkalnymi czy z nieogrzewanymi częściami wspólnymi, jak i kondygnacja, na której znajduje się lokal oraz liczba ścian szczytowych jest brana pod uwagę przy ustalaniu współczynnika lokalu, a finalnie ma wpływ na rozliczenie kosztów ciepła.

## Rozsądne zarządzanie ciepłem w lokalach

W przypadku lokali ogrzewanych centralnie należy rozsądnie korzystać z ogrzewania poprzez sterowanie głowicą termostatyczną. Zawór z głowicą posiada skalę w stopniach Celsjusza lub w innych liczbach, np. 0-5. Zawór kontroluje dopływ czynnika grzewczego wyłącznie do grzejnika, natomiast rury instalacji C-0. (piony) mogą pozostać gorące i nagrzewać pomieszczenie w sposób niekontrolowany. Rozliczenie uzupełnione o konfort ciepiny pomieszczeń rozwiązuje ten problem pozwalając na sprawiedliwy podział kosztów.

W celu poprawnego ogrzewania lokalu a przy tym oszczędnego:



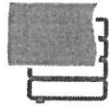
Nie należy wychładzać lokalu poniżej 18°C ze względu na długie ponowne ogrzanie do temperatury pokojowej (20-21°C).



Podczas wietrzeń należy zamknąć zawory termostacyjne, gdyż chłód spowoduje automatyczne otwarcie głowicy.



Należy unikać wietrzeń pomieszczeń dłużej niż 10 minut. Nie powinno się pozostawiać uchylone okna na dłuższy czas.



Nie zasłaniać grzejnika meblami lub grubymi zasłonami. Zmniejsza to efektywność ogrzewania i zaburza cyrkulację powietrza.



Konieczne jest ograniczenie suszenia mokrego prania na grzejnikach, zwiększa gdy zastłonięto podzielnik.



W przypadku zdiagnozowania zapowietrzenia grzejnika, należy go odpowietrzyć lub zgłosić fakt do administracji budynku.



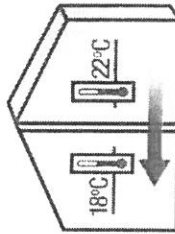
Wskazane jest uszczelnienie okien i drzwi w mieszkaniu, by zapobiec przenikaniu ciepła na zewnątrz mieszkania.



Utrzymanie niższej temperatury grzejników w sypialni lub kuchni pozwala obniżyć koszty ogrzewania nawet o 10-15%.

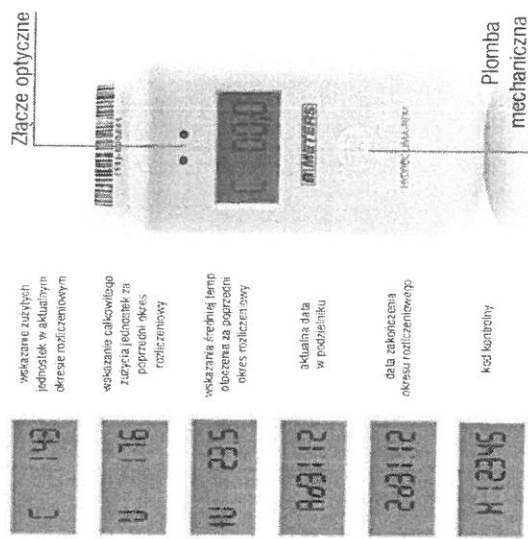
## Komfort ciepły

Przenikanie ciepła między przegrodami jest naturalnym zjawiskiem występującym w budynkach wielomieszkalniowych. Ciepło z ogrzewanego pomieszczenia przenika przez ściany do pomieszczenia chłodniejszego, ogrzewając je. Funkcja zliczania komfortu ciepłego, jaką zapewnia podzielnik B METERS, pozwala uwzględnić faktyczną temperaturę otoczenia, czyniąc rozliczenie kosztów bardziej sprawiedliwym dla mieszkańców.



## Wskazania podzielnika

Podzielnik na wyświetlaczu w odstepie 10 sekundowym wyświetla pętlę wskazującą zużycie w aktualnym okresie rozliczeniowym, zużycie za poprzedni okres rozliczeniowy, wskazanie średniej temperatury otoczenia za poprzedni okres rozliczeniowy, aktualną datę i datę końca okresu rozliczeniowego oraz sumę kontrolną, którą należy podać przy ewentualnym odczycie telefonicznym wraz z numerem seryjnym podzielnika.



C 149

wskazane zużycie jednostek w aktualnym okresie rozliczeniowym

U 176

wskazanie całkowitego zużycia licznika za poprzedni okres rozliczeniowy

HU 235

wskazana średnia temp. otoczenia za poprzedni okres rozliczeniowy

8091.12

aktualna data w podziale

2091.12

data zakończenia okresu rozliczeniowego

H 12345

kod kontroli

Piomba mechaniczna

## Wskazania wyświetlacza po oświetleniu złącza:

8000000

C 149

U 176

H 245

test wyświetlacza: wszystkie segmenty

aktualne zużycie

wskazane za poprzedni okres rozliczeniowy

wskazana średnia temp. otoczenia w aktualnym okresie rozliczeniowym

HU 235

101.10

2091.12

123456

wskazana średnia temp. otoczenia za poprzedni okres rozliczeniowy

data rozpoczęcia okresu rozliczeniowego

data zakończenia rozliczeniowego

nr seryjny podzielnika (bez roku produkcji)

H 12345

IP 1000

291.000

291.000

kod kontroli

wartość współczynnika grzejnika

wartość współczynnika lokalu

# HYDROCLIMA 2

## Elektroniczny podzielnik kosztów ogrzewania

## Ogólny opis funkcjonowania podzielnika kosztów ogrzewania

Podzielnik kosztów ciepła jest urządzeniem do podziału kosztów ogrzewania, które zostało zużyte przez wszystkich lokatorów z budynku. Każdy budynek musi być ogrzany. Należy mieć świadomość, iż w budynkach wielokomunalnych mieszkaniec nie są odseparowanymi termicznymi bryłami. Istnieje przenikalność ciepła pomiędzy mieszkaniami, a pomieszczenia techniczne oraz części wspólne są pośrednio ogrzewane przez lokatorów sąsiadujących.

Jednostki widniejące na podzielniku kosztów ogrzewania nie są zależne od mocy grzejnika, ten element jest uwzględniany przy rozliczeniu kosztów ogrzewania w systemie.

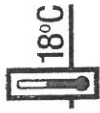
Koszt jednostki nie jest taki sam co sezon, jest uzależniony od ogólnego zużycia (naliczenia jednostek) całego węzła oraz od kosztu GJ mocy układu grzewczego.

Wszystkie powyższe czynniki - sąsiedztwo z lokalami mieszkalnymi czy z nieogrzewanymi częściami wspólnymi, jak i kondygnacja, na której znajduje się lokal oraz liczba ścian szczytowych jest brana pod uwagę przy ustalaniu współczynnika lokalu, a finalnie ma wpływ na rozliczenie kosztów ciepła.

## Rozsądne zarządzanie ciepłem w lokalach

W przypadku lokali ogrzewanych centralnie należy rozsądnie korzystać z ogrzewania poprzez sterowanie głowicą termostaticzną. Zawór z głowicą posiada skalę w stopniach Celsjusza lub w innych liczbach, np. 0-5. Zawór kontroluje dopływ czynnika grzewczego wyłącznie do grzejnika, natomiast rury instalacji C.O. (piony) mogą pozostać gorące i nagrzewać pomieszczenie w sposób niekontrolowany. Rozliczenie uzupełnione o komfort ciepły pomieszczeń rozwiązuje ten problem pozwalając na sprawiedliwy podział kosztów.

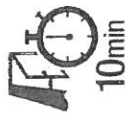
W celu poprawnego ogrzewania lokalu a przy tym oszczędnego.



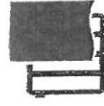
Nie należy wychładzać lokalu poniżej 18°C ze względu na długie ponowne ogrzanie do temperatury pokojowej (20-21°C).



Podczas wietrzenia należy zamknąć zawory termostaticzne, gdyż chłód spowoduje automatyczne otwarcie głowicy.



Należy unikać wietrzenia pomieszczeń dłużej niż 10 minut. Nie powinno się pozostawiać uchylone okna na dłuższy czas.



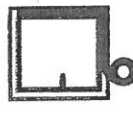
Nie zasłaniać grzejnika meblami lub grubymi zasłonami. Zmniejsza to efektywność ogrzewania i zaburza cyrkulację powietrza.



Konieczne jest ograniczenie suszenia mokrego prania na grzejnikach, zwłaszcza gdy zastani ono podzielnik.



W przypadku zdiagnozowania zapowietrzenia grzejnika, należy go odpowietrzyć lub zgłosić fakt do administracji budynku.



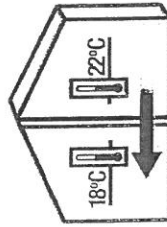
Wskazane jest uszczelnienie okien i drzwi w mieszkaniu, by zapobiec przenikaniu ciepła na zewnątrz mieszkania.



Utrzymanie niższej temperatury grzejników w sypialni lub kuchni pozwala obniżyć koszty ogrzewania nawet o 10-15%.

## Komfort ciepły

Przenikanie ciepła między przegrodami jest naturalnym zjawiskiem występującym w budynkach wielomieszkalniowych. Ciepło z ogrzewanego pomieszczenia przenika przez ściany do pomieszczenia chłodniejszego, ogrzewając je. Funkcja zliczania komfortu cieplnego, jaką zapewnia podzielnik BMEFERS, pozwala uwzględnić faktyczną temperaturę otoczenia, czyniąc rozliczenie kosztów bardziej sprawiedliwym dla mieszkańców.



## Wskazania podzielnika

Podzielnik wyświetla wybrane dane na wyświetlaczu w dwóch trybach – tryb podstawowy i rozszerzony. Wzbudzenie wyświetlacza do pracy w trybie:

- podstawowym odbywa się poprzez krótkie wciśnięcie przycisku (nie dłużej niż 2 sekundy);
- rozszerzonym odbywa się poprzez przyścisnięcie przycisku przez czas dłuższy niż 3 sekund.



wskazanie aktualne



wskazanie za poprzedni okres rozliczeniowy



Średnia temp. otoczenia za poprzedni okres rozliczeniowy



zarejestrowano błąd lub zerowanie



zabranie demontażu podzielnika



sygnalizacja podłączenia zdalnego czujnika temperatury



bateria rozładowana - przekroczono czas pracy

## Wskazania wyświetlacza w cyklu rozszerzonym:



wskazanie aktualne



wskazanie za poprzedni okres rozliczeniowy



średnia temp. otoczenia w aktualnym okresie rozliczeniowym



średnia temp. otoczenia za poprzedni okres rozliczeniowy



wartość pierwszego współczynnika korygującego



wartość drugiego współczynnika korygującego



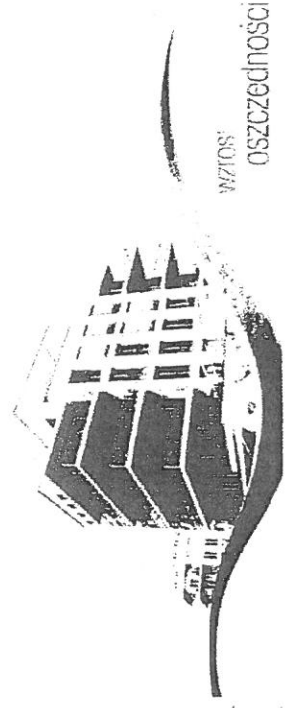
pozostał okresu rozliczeniowego



koniec okresu rozliczeniowego



kod kontrolny



WZTOS

OSZCZĘDNOŚCI